

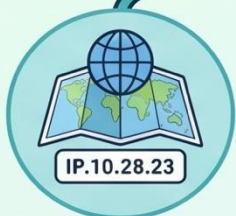


IAparaseniors
laparaseniors.org

ITINERARIO DE LA CHARLA: CREACIÓN DE WEBS CON IA

1

• Terminología web esencial



• Dónde estás en internet



• Partes de una página web



• Frontend y Backend



• Funciones y funcionalidades de Lovable

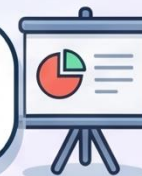
2

• Tu propia web con IA: Fácil, útil y divertido



3

Presentación de Lovabe



4

5

• Appweb con Google AI Studio o Lovable



6

• Mi web avanzada



Terminología web esencial (1/3)

DÓNDE ESTÁS EN INTERNET



Página web

Como una hoja de revista, pero en Internet.

Ej: Receta de tortilla con foto e ingredientes



Sitio web

Carpeta con varias páginas dentro.

Ej: Web de cocina con Inicio, Recetas y Contacto



Dominio

La dirección de una casa en Internet.

Ej: saboresdeespana.com · memoriaactiva.es



URL

Dirección exacta de una página concreta.

Ej: saboresdeespana.com/recetas/salmorejo

CÓMO VIAJAN LOS DATOS



HTTP

El cartero de Internet. Lleva y trae páginas.

Ej: Navegador pide → servidor responde



HTTPS

Como HTTP pero con candado. Más seguro.

Ej: Siempre en webs que piden datos personales



Navegador

El programa para entrar en Internet.

Ej: Chrome · Safari · Edge · Firefox



Servidor

El almacén donde vive la página web.

Ej: Tu ordenador le pide la página y él la envía

Terminología web esencial (2/3)

PARTES DE UNA PÁGINA



Menú

El índice del libro o la carta del restaurante.

Ej: Inicio · Recetas · Juegos



Botón

Como un timbre: lo pulsas y ocurre algo.

Ej: Ver receta · Siguiete



Enlace

Una puerta que lleva a otro lugar.

Ej: Ver recetas de Galicia →



Formulario

Una ficha de papel dentro de la pantalla.

Ej: Nombre · Correo · Comentario



Imagen

Foto o ilustración que ayuda a entender.

Ej: Foto de fabada junto a la receta



Texto

Lo que leemos. Frases cortas y letra grande.

Ej: Para hacer salmorejo...

CÓMO SE CONSTRUYE UNA WEB · PUBLICAR



HTML

El esqueleto. Dice qué hay en la página.

Ej: Las paredes y habitaciones de la casa



CSS

La ropa y decoración. Colores y formas.

Ej: La pintura y la iluminación de la casa



JavaScript

La electricidad. Hace que la web reaccione.

Ej: Pulsa un botón → aparece una respuesta



Diseño

Cómo colocar todo para que se vea claro.

Ej: Letra grande · botones claros · colores suaves



Publicar una web

Abrir la puerta para que otros puedan visitarla.

Ej: De la mesa de trabajo → dirección pública

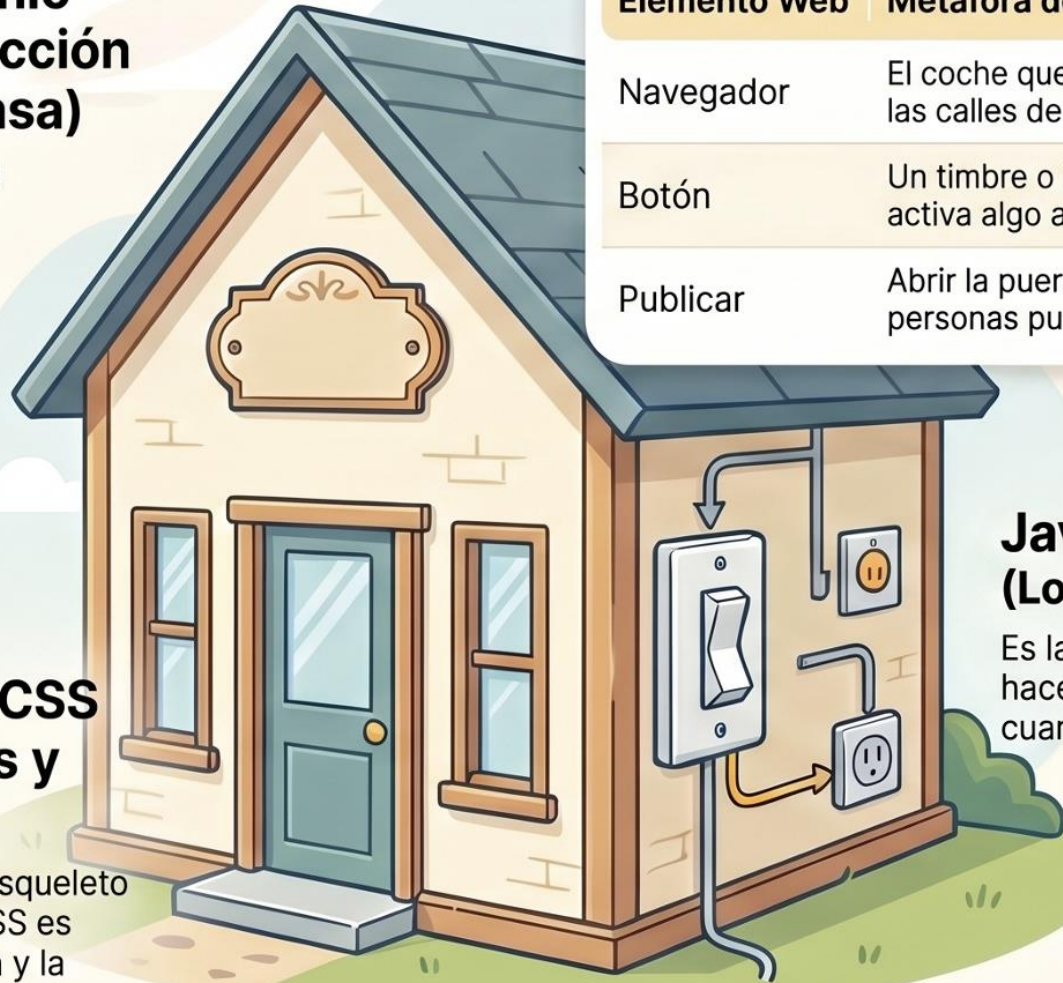
¿Atrévete!

El Dominio (La dirección de tu casa)

La URL es la habitación específica.

HTML y CSS (Paredes y Pintura)

HTML es el esqueleto (paredes); CSS es la decoración y la iluminación.



| Elemento Web | Metáfora de la Casa |
|--------------|---|
| Navegador | El coche que nos lleva por las calles de Internet. |
| Botón | Un timbre o interruptor que activa algo al pisarlo. |
| Publicar | Abrir la puerta para que otras personas puedan visitaria. |

JavaScript (Los Interruptores)

Es la electricidad que hace que la web reaccione cuando pulsas botones.

ENTORNO DE DESARROLLO WEB COLABORATIVO CON IA



¡DESCUBRE CÓMO FUNCIONA UNA PÁGINA WEB! FRONTEND Y BACKEND: El Super Equipo Web

EL FRONTEND (La Parte Que Ves)

¡Es lo que puedes ver, tocar y usar en tu pantalla!



• DISEÑO Y ESTILO



• ANIMACIONES



• BOTONES Y FORMULARIOS



'ME GUSTA' Formulario de usuario



¡Es como el camarero que te atiende y te enseña el menú!



¡COMUNICACIÓN CONSTANTE!
El Frontend pide información (Solicitud) y el Backend la procesa y la envía de vuelta (Respuesta)



EL BACKEND (La Parte Que No Ves)

¡Es el motor que hace que todo funcione!



• ALMACENAR DATOS



• LÓGICA DEL JUEGO



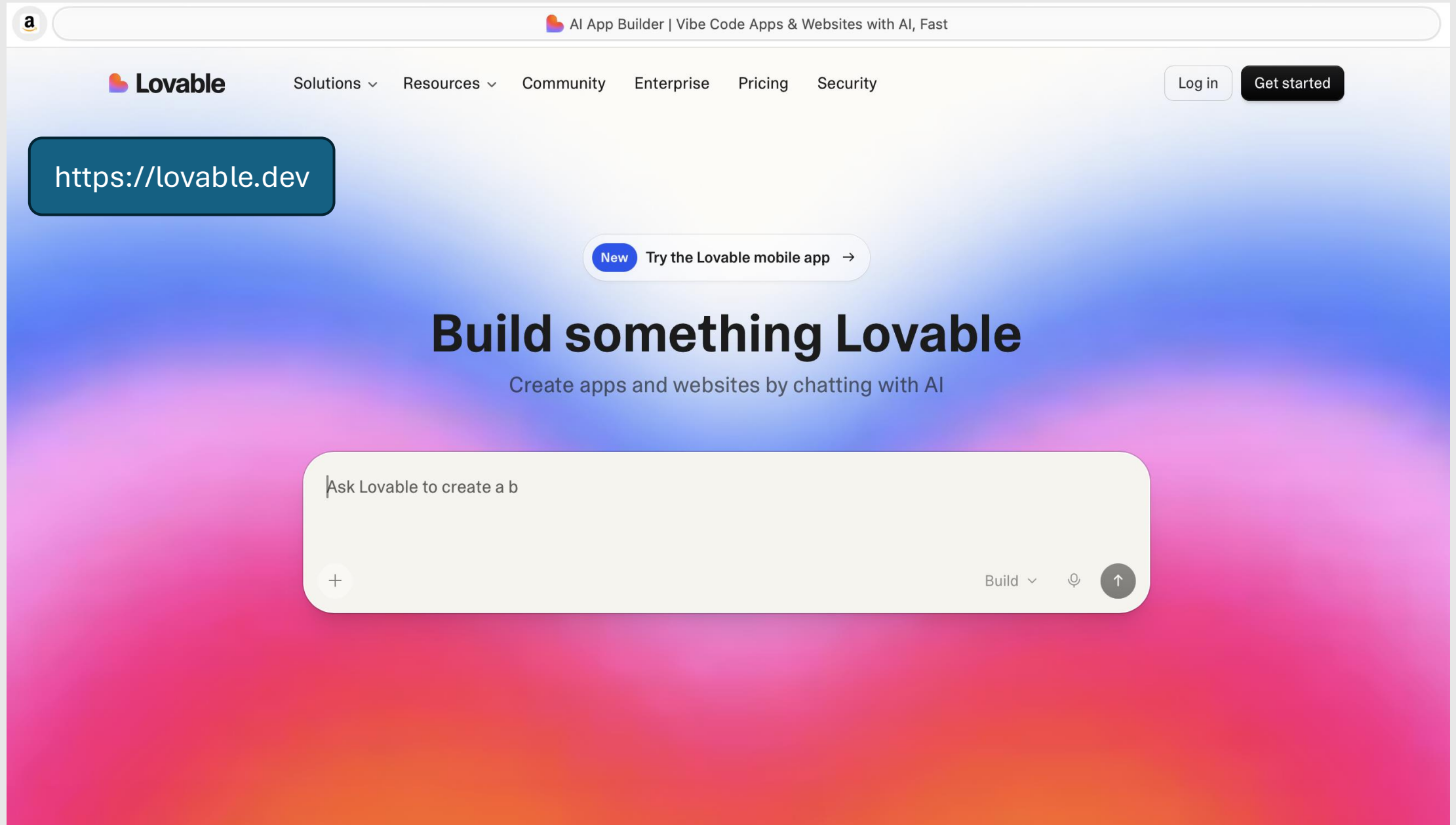
• SEGURIDAD



¡Es como la cocina donde se preparan los platos!



Presentación de la herramienta Lovable



The image shows the homepage of the Lovable AI App Builder. The background is a vibrant gradient of blue, purple, and pink. At the top, there is a navigation bar with the Lovable logo on the left and links for Solutions, Resources, Community, Enterprise, Pricing, and Security in the center. On the right side of the navigation bar, there are buttons for 'Log in' and 'Get started'. Below the navigation bar, a dark blue rounded rectangle contains the URL 'https://lovable.dev'. In the center, there is a white rounded rectangle with a blue 'New' badge and the text 'Try the Lovable mobile app' followed by a right-pointing arrow. Below this, the main heading 'Build something Lovable' is displayed in a large, bold, black font, with the subtitle 'Create apps and websites by chatting with AI' underneath it. At the bottom, there is a large white rounded rectangle representing a chat input field. It contains the placeholder text 'Ask Lovable to create a b'. On the left side of the input field is a plus sign icon, and on the right side are icons for 'Build' (with a dropdown arrow), a microphone, and an upward-pointing arrow.

AI App Builder | Vibe Code Apps & Websites with AI, Fast

Lovable Solutions ▾ Resources ▾ Community Enterprise Pricing Security

Log in Get started

https://lovable.dev

New Try the Lovable mobile app →

Build something Lovable

Create apps and websites by chatting with AI

Ask Lovable to create a b

+ Build ▾ 🎤 ⬆

Funciones y funcionalidades de Lovable

The image shows the Lovable app interface with a central overlay guide titled "Guia de la pantalla de inicio de Lovable". The guide is divided into five columns, each with a title and a list of features or instructions. The background shows the app's sidebar with navigation options like Home, Search, Resources, and Projects, and a top navigation bar with the Lovable logo and "Home | Lovable".

Guia de la pantalla de inicio de Lovable

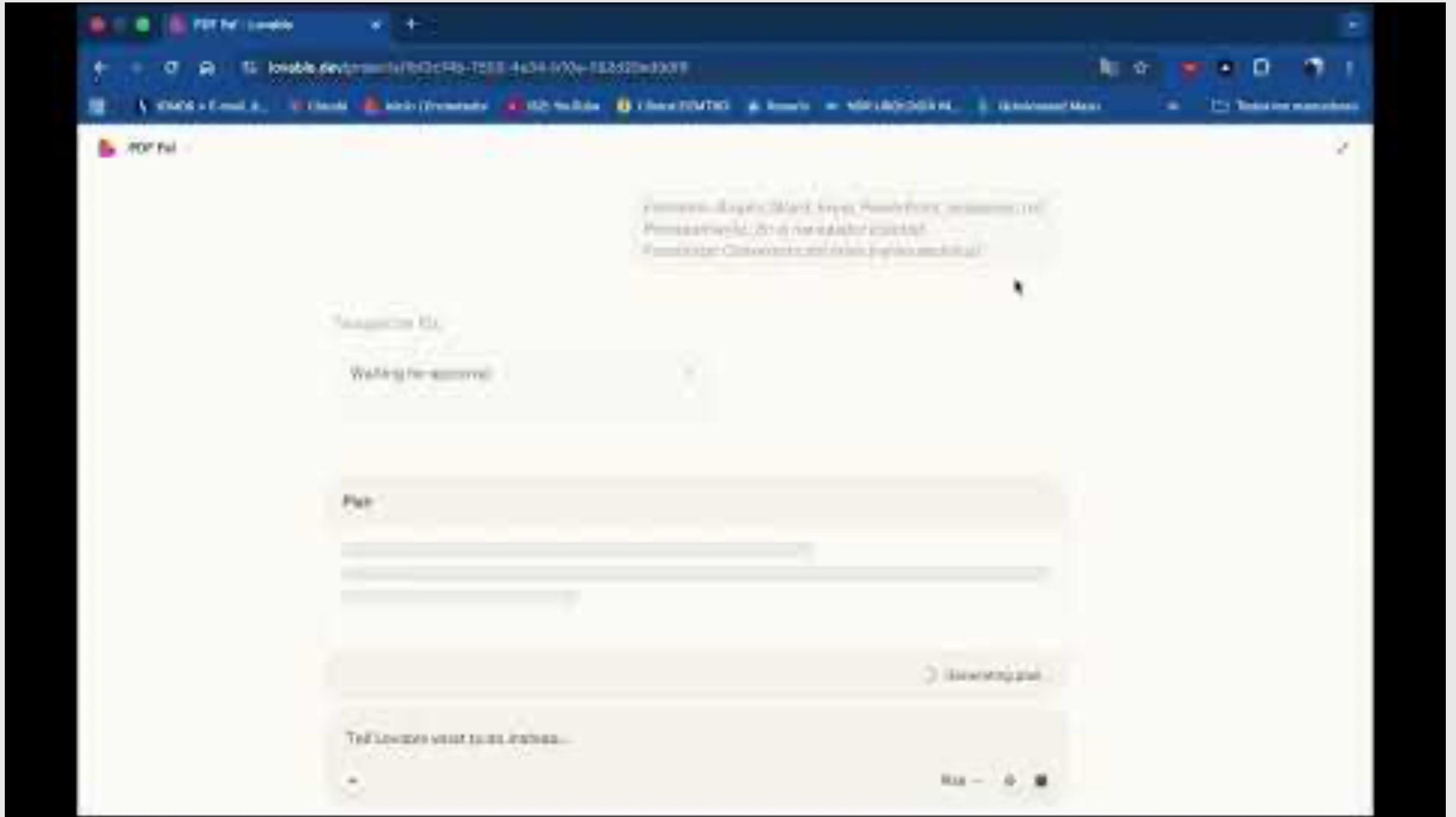
Explicado paso a paso, para entenderlo en un vistazo

Formato apaisado

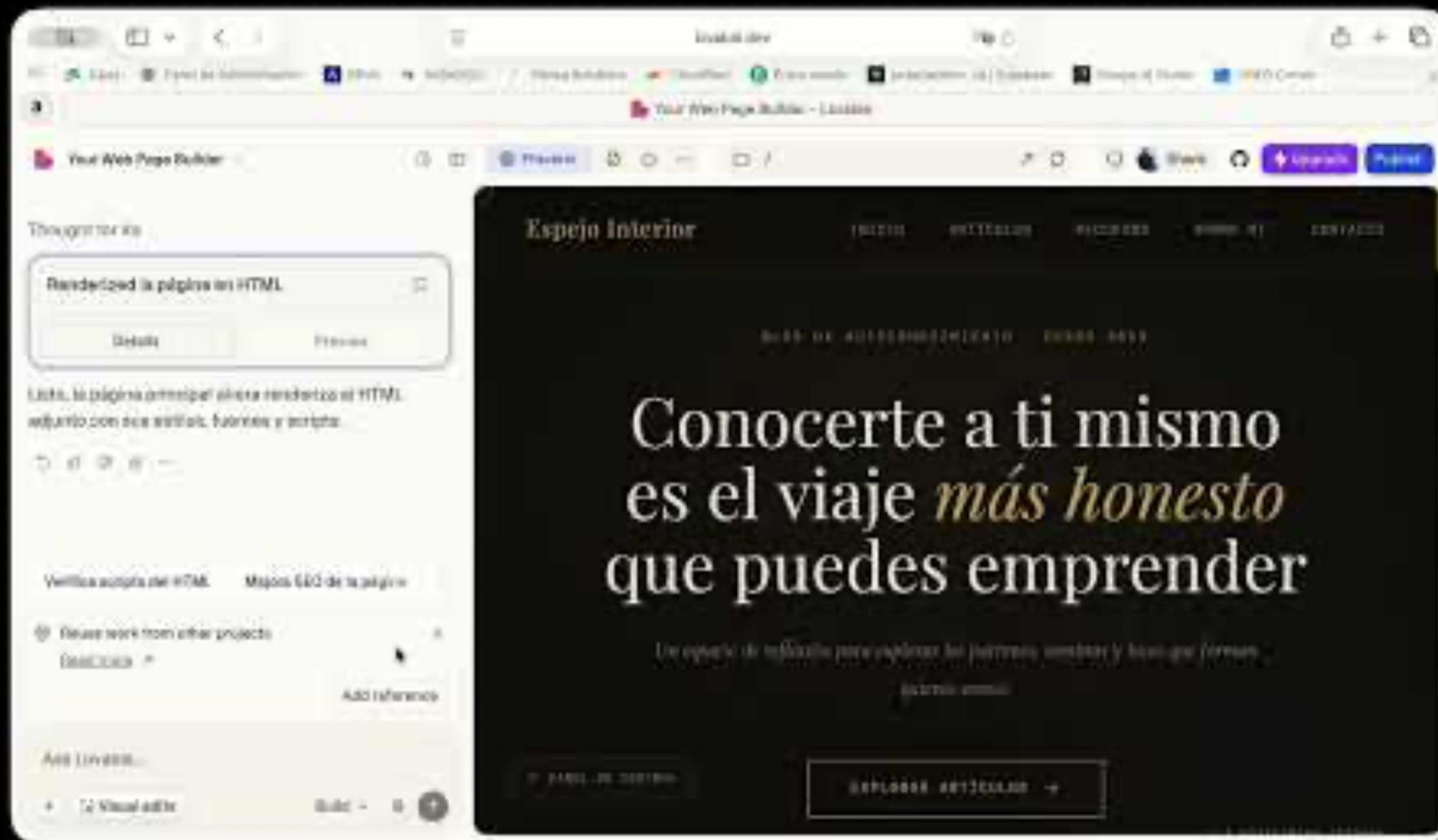
- Navegacion**
Menu lateral izquierdo
 - Inicio
Vuelves aqui si te pierdes
 - Buscar
Busca tus apps rapido
 - Recursos
Tutoriales y ayuda
 - Conectores
Enlaza con Google, Stripe...
- Mis proyectos**
Organiza tu trabajo
 - Todos
Todas tus creaciones juntas
 - Favoritos
Las que mas te gustan
 - Creados por mi
Solo los que hiciste tu
 - Compartidos
Los que te enviaron otros
- La caja magica**
Lo mas importante
 - "Crea una app para votar la peli del viernes..."
Build >
 - Como funciona
Escribes tu idea en espanol, pulsas "Build" y Lovable construye la app automaticamente.
 - No necesitas saber programar
 - Adjuntar
Sube imagenes o archivos de referencia
- Ver proyectos**
Pestanas y miniaturas
 - Pestanas**
Mis proyectos
Recientes
Favoritos Plantillas
Como carpetas para organizarte
 - Miniaturas**
App 1 App 2
Haz clic para abrir y editar
 - Ver todos
Lista completa de todas tus apps
- Cuenta y extras**
Ajustes y beneficios
 - Tu cuenta**
JV Avatar y configuracion
 - Compartir Lovable
Invita a un amigo y ganas credits gratis para crear mas
 - Subir a Pro
Version de pago con mas funciones y potencia extra
 - Conectores del banner
Enlaza tu app con otros servicios externos

Resumen: Lovable es un asistente magico que construye apps sin que sepas programar. Escribe tu idea en la caja central, pulsa "Build" y listo. Tus proyectos se guardan y puedes editarlos cuando quieras.

Web_app con Google AI Studio o Lovable



Mi web avanzada



Para crear webs a partir de Fuentes propias o libros de mucho volumen de datos, conviene Utilizar Gemini, ya que es el LLM con la mayor ventana de contexto

¡ATRÉVETE CON LA CREACIÓN DE WEBS CON IA!

IDEAS
POTENTES



GOOGLE AI
STUDIO

DISEÑO RÁPIDO

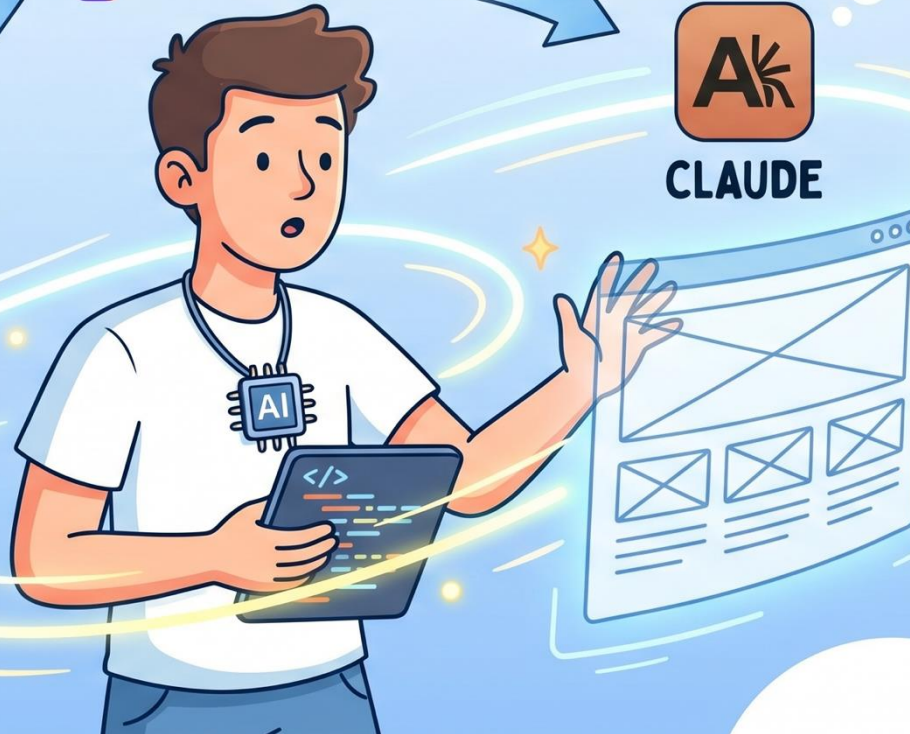


LOVABLE

CÓDIGO
INTELIGENTE



CLAUDE



COMIENZA TU
AVENTURA HOY



IAparaseniors

laparaseniors.org

<https://youtu.be/dygyXy-bQ58>

<https://youtu.be/A5oRNzFyq7s>